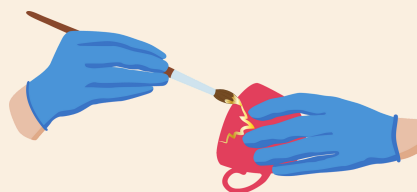


# Kintsugi Kit



## Ce qu'il faut retenir...

- **Mugi urushi** / farine + eau = texture de chewing-gum + kiurushi 1:1,5-2  
On l'utilise pour le collage des pièces.
- **Sabi urushi** / tonoko + eau = texture épaisse de moutarde + kiurushi 1:0,7  
On l'utilise pour le remplissage après le collage.
- **Kokuso urushi** / kinoko + mugjurushi 2:1  
On l'utilise pour compléter des parties manquantes.

## Contenu de ce kit

- |                               |                                    |
|-------------------------------|------------------------------------|
| 1 Essence de Térébenthine     | 14 Spatule                         |
| 2 Huile végétale              | 15 Fil de soie sauvage « Mawata »  |
| 3 Poudre de pierre « Tonoko » | 16 Pinceau fin « Hosofudé »        |
| 4 Poudre de bois « Kinoko »   | 17 Pinceau plat « Hirafudé »       |
| 5 Farine                      | 18 Pinceau « Kebō »                |
| 6 Prêles « Tokusa »           | 19 Urushi cru « Kiurushi »         |
| 7 Papier de verre N.400       | 20 Urushi noir « Kuro nakanuri »   |
| 8 Papier de verre N.800       | 21 Urushi rouge « Bengara urushi » |
| 9 Pipette                     | 22 Urushi blanc « Shiro urushi »   |
| 10 Papier Yoshino             | 23 Scotch fin de protection        |
| 11 Gants                      | 24 Poudre d'étain                  |
| 12 Verre                      | 25 Poudre de laiton                |
| 13 Bâton en bambou            |                                    |

Que la résilience de cet art illumine votre quotidien...



Contact:  
Akitsu ORII  
Tel 0627372490  
Email: [akitsuorii@gmail.com](mailto:akitsuorii@gmail.com)  
SIRET No. 797 993 631 000 44